

COMMUNIQUÉ DE PRESSE – POUR DIFFUSION IMMÉDIATE

Faut-il une voiture pour manger santé à Lachine ?

9 octobre 2013 – Lachine, Montréal. Après les nombreuses fermetures de magasins d’approvisionnement en fruits et légumes frais : IGA de la rue Notre-Dame, les fruiteries Dauphinais et Jasmin Fruits et légumes, et celle récente de Banane & Fraise, faire ses achats en produits frais de proximité à Lachine est devenu problématique. Surtout pour les personnes sans véhicules !

Heureusement, une nouvelle initiative dans le but de favoriser l'accès à des aliments sains de proximité voit aujourd'hui le jour !

En effet, le GRAME et le CRUISP, en partenariat avec la Direction de la santé publique, vous invitent au lancement du projet « Dans mon coin, on mange sain ».

D'une durée de 5 ans, cette initiative vise à améliorer l'accessibilité à des aliments sains à une distance de marche des résidences. Citoyens, organismes, commerçants et acteurs de l'arrondissement seront essentiels à la mise en place et au fleurissement de ce projet. La contribution de tous est donc de mise !

C'est pourquoi le **jeudi 24 octobre à partir de 16h**, vous êtes tous conviés au lancement et la présentation de ce projet au **Marché Saint-Pierre** (59 avenue Saint-Pierre).

Si vous portez un intérêt à l'accessibilité à la saine alimentation de votre quartier et que vous aimeriez prendre part à ce projet, contactez : claudel@grame.org ou le **514-634-7205**.

Au plaisir de réaliser ce projet avec vous !

COMMUNIQUÉ MOYEN (Facebook)

S'approvisionner en aliments santé à Lachine : un nouveau projet voit le jour

Le GRAME et le CRUISP, en partenariat avec la Direction de la santé publique, vous invitent au lancement du projet « Dans mon coin, on mange sain ».

Cette initiative vise à améliorer l'accessibilité à des aliments sains à une distance de marche des résidences. Citoyens, organismes, commerçants et acteurs de l'arrondissement seront essentiels à la mise en place et au fleurissement de ce projet.

Présentation de ce projet : **jeudi 24 octobre à partir de 16h**, au **Marché Saint-Pierre** (59 avenue Saint-Pierre).

Soyez au rendez-vous !

Contact : claudel@grame.org ou le **514-634-7205**.

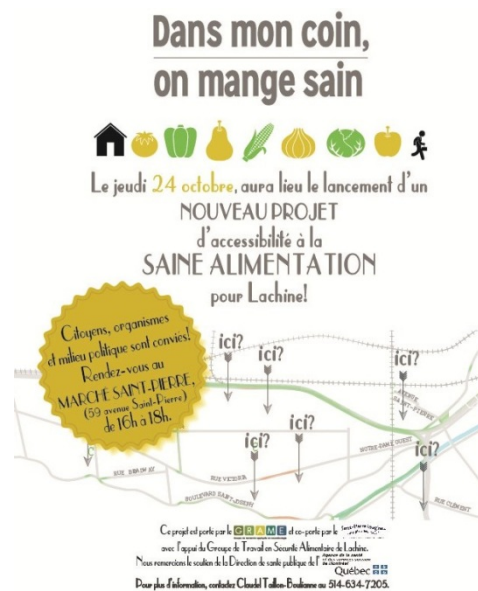
COMMUNIQUÉ COURT (Twitter)

À Lachine : « Dans mon coin on mange sain »

9 octobre 2013 – Lachine, Montréal. Pour des produits frais de proximité à Lachine : le GRAME et le CRUISP lance le projet « Dans mon coin, on mange sain ». Participez au lancement vous aussi !

COMMUNIQUÉ EXTRA-COURT

9 octobre 2013 – Lachine, Montréal. « Dans mon coin, on mange sain »



Le GRAME est un OBNL indépendant et multidisciplinaire fondé en 1989 et basé à Lachine, Montréal. Il œuvre à la promotion du développement durable en tenant notamment compte du long terme et des enjeux globaux, dont celui des changements climatiques, par la promotion des énergies renouvelables, de l'aménagement urbain et des transports durables, de l'efficacité énergétique et de l'utilisation d'incitatifs économiques en gestion de l'environnement.

L'organisme vise à contribuer à l'amélioration de la gestion des ressources naturelles, des choix énergétiques et de l'aménagement du territoire afin d'en maximiser les bénéfices sur l'environnement et pour les consommateurs, dans une perspective macroécologique et d'équité intergénérationnelle.

-30-

Renseignements : Claudel Taillon-Boulianne, Chargée de projets
 claudel@game.org
 514-634-7205
www.facebook.com/GRAMÉ